

# 膵臓がん検診

エム アール シー ピー

# MRCP (MRI)

## でがんの早期発見!!

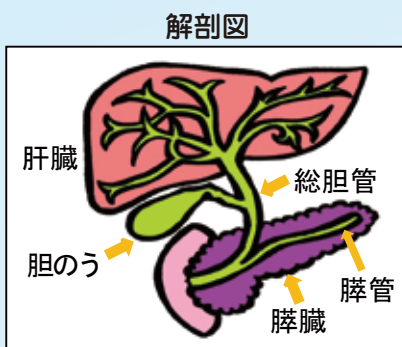


このような方は、是非検査を受けて下さい!!

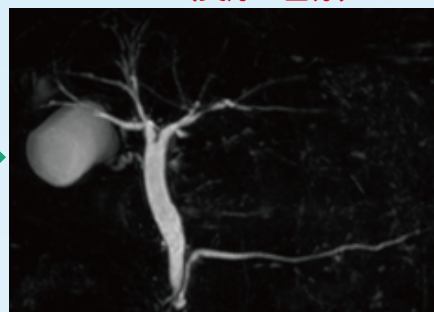
家族に膵臓がんの人がいる  
糖尿病・肥満・喫煙・大量飲酒されている

## MRCP検査とは

MRCP (Magnetic Resonance Cholangio Pancreatography) MRI装置で胆のう・胆管・膵管を同時に抽出する検査です。



MRCP (実際の画像)

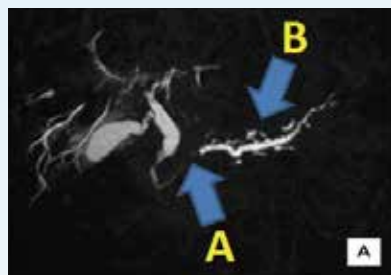


## MRCPでわかる病気

MRCPは以下の病気の発見に役立ちます。

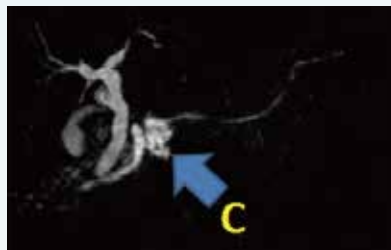
### ●膵臓がん

膵臓は食事を消化したり血糖をコントロールするなど重要な役割を担う臓器の一つですが、その一方でがんがあっても進行するまで症状が出ない、画像によく映らない、病気の進行が速いといった悪条件が重なるため、「暗黒の臓器」とも呼ばれています。5年生存率は10%前後で予後(見通し)の悪いがんの代表格です。膵臓がんの多くは早期から**主膵管の狭窄(A)と拡張(B)**を伴っており、特に**MRCPはその描出に適している**とされています。



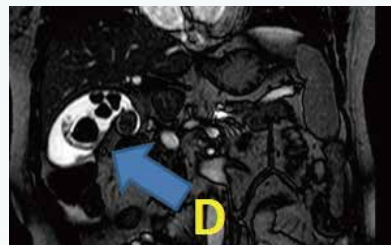
### ●膵のう胞性疾患

液状物を含んだのう状構造物(C)が、膵臓に生じる疾患の総称。



### ●胆石・総胆管結石

胆のう内の石(D)や総胆管内に石があると、黒く抜けた画像が出てきます。



# MRCP検査の特徴

- ◎**内視鏡を使用しない**ので苦痛が少なく、また合併症もなく行えます。
- ◎X線を使用しないので**放射線被曝がありません**。
- ◎血管内造影剤を使用せずに胆のう・胆管・膵管の抽出が可能。



**注意**

- ✓ 検査時間が20～30分と長めです。
- ✓ 体内にペースメーカー等の金属が入っている方や、妊娠されている方は検査を受けられません。
- ✓ 閉所恐怖症の方は要相談になります。

# MRCP検査の流れ

① 検査前6時間の絶食をしていただきます。



② 撮影前に胆管・膵管の描出を良好にする為MRI用経口消化管造影剤(250ml)を飲んでいただきます。

※マンガンを含むのでまれに軟便・下痢などの症状が起こる場合があります。



③ 撮影台に横になっていたただき、何度か息を止めながら検査を進めていきます。

# 検査内容

MRCP・腫瘍マーカー(CA19-9)

単 独：¥20,000 (税別)  
オプション：¥15,000 (税別)

医療法人 徳洲会

札幌東徳洲会病院  
ふれあい健診センター

☎011-722-1110(病院代表)

☎011-722-1120(健診直通)9:00~17:00

[FAX] 011-722-1175(健診直通)

〒065-0033 札幌市東区北33条東14丁目3-1